



MIMOSA VILLA

MEDITERRANEAN LIFE



MAHER HOMES

Bienvenido a la costa mediterránea, donde podrás vivir un estilo de vida único con un clima privilegiado y una gran variedad gastronómica.

Al lado del mar, con todo el confort de la ciudad, sentirás todo a tu alcance.

Welcome to the Mediterranean coast, where you can live a unique lifestyle with a privileged climate and a great gastronomic variety. Next to the sea, but with all the confort of the city, with everything within your reach.





LOCALIZACIÓN
LOCATION

Cabrils es un pueblo con poco más de 7500 habitantes situado en la costa norte de Barcelona.

Un emplazamiento único, rodeado de una reserva natural, con vistas al mar y muy bien comunicado.

Cabrils is a village, with just over 7500 inhabitants located on the north coast of Barcelona. A unique location, surrounded by a natural reserve, with sea views and very well connected. It is 25 minutes away from Barcelona and 35 minutes away from the airport. The place has all the services and a great variety of restaurants.



A 25 minutos de Barcelona y a 35 minutos del Aeropuerto. El lugar cuenta con todos los servicios y una gran variedad de restaurantes.



La oferta deportiva de la zona es muy extensa.

Consta de centros de equitación, clubs náuticos, campos de Golf de 18 hoyos, una reserva natural llamada Serralada del Litoral donde se realizan múltiples actividades.



There is a wide range of Sporting activities in the area. There are 18-hole golf courses, horse riding centres, nautical clubs and marinas, a natural reserve called Serralada del Litoral where a wide range of activities can be enjoyed.

La costa norte de Barcelona en general y Cabrils en particular, es una zona de alto poder adquisitivo. Su renta per cápita es de las más altas de España.

In general, the north coast of Barcelona and specially, Cabrils, is a high-income area. Its per capita income is among the highest in Spain. The plot is located on a small hill which allows a free view of the whole horizon: the sea, the village and the mountains flood the interior spaces. The supermarket and the schools are at 5 minutes walking distance and the centre of the village at 15 minutes.



El solar se encuentra en una pequeña colina que permite la visión libre de todo el horizonte: el mar, el pueblo y la montaña inundan los espacios interiores.

El supermercado y los colegios se encuentran a 5 minutos caminando y el centro del pueblo a 15.

PARC LITORAL

CENTRO CABRILS

MIMOSA VILLA

ESTACIÓN VILASSAR

PUERTO DEPORTIVO

ESTACIÓN PREMIA



SOSTENIBILIDAD
SUSTAINABILITY

2

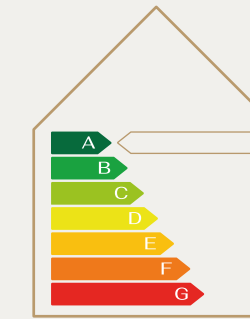
Desde su concepción, el proyecto se desarrolla con el máximo respeto al medio ambiente en un sentido global, tanto en su fase constructiva como en la demanda y consumo energético del edificio.

El sistema constructivo utilizado reduce la huella de carbono y el consumo del edificio en un 40% respecto a la construcción tradicional.

Since its conception, the project has been developed with the utmost respect for the environment in a global sense, both in its construction phase and in the building's energy demand and consumption. The construction system used reduces the building's carbon footprint and consumption by 40% compared to traditional construction.

The combination of architecture, engineering and technological innovation gives the building maximum comfort with low energy consumption.

La combinación de arquitectura, ingeniería e innovación tecnológica otorgan al edificio el máximo confort con un bajo consumo de energía.



La casa cuenta con calificación energética A.

1

SISTEMA CONSTRUCTIVO ARCTICWALL. HORMIPRESA

Estructura y fachadas de hormigón realizadas en fábrica y colocadas en obra. Reducción de residuos, menor consumo energético y mayor eficiencia constructiva.

CONSTRUCTION SYSTEM ARCTICWALL. HORMIPRESA

Concrete structure and facades made in the factory and placed on site. Waste reduction, lower energy consumption and better constructive efficiency.



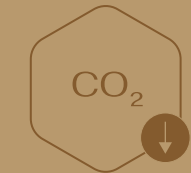
2

REDUCCIÓN DE LA HUELLA DE CARBONO

El propio sistema constructivo genera menos carbono que el sistema tradicional. Utilización de materiales de gestión sostenible.

REDUCTION OF THE CARBON FOOTPRINT

The construction system itself generates less carbon than the traditional system. Use of sustainably managed materials.



3

ORIENTACIÓN, PROTECCIÓN Y VENTILACIÓN

El proyecto está estudiado al detalle adaptándolo a su clima y entorno maximizando así el confort bioclimático. Aprovecha el asoleamiento en invierno y protege en verano.

ORIENTATION, PROTECTION AND VENTILATION

The project has been studied in detail, adapting it to its climate and environment, thus maximizing bioclimatic comfort. It takes advantage of the sunlight in winter and provides sun protection in summer.



4

LIMITACIÓN DEL CONSUMO ENERGÉTICO

Sistema de climatización y agua caliente mediante aerotermia de alta eficiencia.

LIMITATION OF ENERGY CONSUMPTION

High-efficiency aero thermal air-conditioning hot water system.



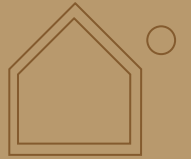
5

LIMITACIÓN DE LA DEMANDA ENERGÉTICA

Sistema de envolvente ArticWall con muros de cierre de alta eficiencia y máxima estabilidad térmica. Cerramientos de aluminio con rotura de puente térmico y cristales dobles de baja transmisibilidad.

LIMITATION OF ENERGY DEMAND.

ArticWall thermal enclosure system with highly efficient and thermally stable enclosing walls. Aluminum enclosures with thermal break and double glazing with low transmissibility.



6

PRODUCCIÓN DE ENERGÍA

Placas de producción fotovoltaicas con baterías cubriendo aproximadamente el del consumo medio de la casa.

ENERGY PRODUCTION

Photovoltaic solar panels with batteries covering approximately the average consumption of the house.



7

AHORRO EN EL CONSUMO DE AGUA

Grifos y cisternas eficientes. Diseño de jardín con vegetación mediterránea autóctona de baja necesidad hídrica.

SAVINGS IN WATER CONSUMPTION.

Efficient taps and water tanks. Garceen design with autochthonous mediterranean vegetation with low water requirements.



8

ILUMINACION EFICIENTE

Aprovechamiento máximo de la luz natural. Iluminación LED de bajo consumo energético.

EFFICIENT LIGHTING

Maximum advantage of daylight. LED lighting and low energy consumption.





Paisajismo sostenible.

El diseño del jardín es de carácter mediterráneo, la vegetación es autóctona y con bajo consumo de agua. El riego por goteo, la reutilización de agua de lluvia y el tipo de vegetación lo hacen totalmente respetuoso con el medio ambiente.



Sustainable landscaping. The garden design has a Mediterranean character, with native vegetation and low water consumption. The drip irrigation, the reuse of rainwater and the type of vegetation make it totally environmentally friendly.



MIMOSA VILLA

3

Mimosa Villa.

Arquitectura con carácter mediterráneo. La casa se plantea como un oasis frente al mar. Se abre a los espacios exteriores para saborear este clima privilegiado. El proyecto pone el énfasis en las vistas sin perder la privacidad y protección que otorga una construcción con la esencia de la tradición mediterránea, pero con modernidad de formas y materiales.

The house is designed as an oasis facing the sea. It opens up to the exterior spaces to enjoy this privileged climate. The project emphasizes the views without losing the privacy and protection that comes with a construction with the essence of Mediterranean tradition, but with modern forms and materials.





La arquitectura integra los espacios interiores y exteriores difuminando sus límites y permitiendo su aprovechamiento conjunto.

Destaca un salón cocina comedor exterior pensado para disfrutar los 365 días del año.

The architecture integrates the interior and exterior spaces, blurring their limits and allowing them to be used together. It features an outdoor kitchen-dining room designed to be enjoyed 365 days a year.



La piscina salina desbordante de casi 20 metros de ancho disfruta de vistas panorámicas sobre el mar mediterráneo. Su geometría y dimensiones están en consonancia con la casa y una línea curva hacia el mar le confieren elegancia y singularidad.

The infinity saline pool, almost 20 metres wide, enjoys panoramic views over the Mediterranean Sea. Its geometry and dimensions are in accordance with the house and a curved line towards the sea gives it elegance and uniqueness.





El jardín cuenta con una zona de huerto ecológico y un firepit para los días de invierno y las noches de verano.

Desde la disposición de los espacios hasta el aroma de su vegetación el jardín está diseñado para incentivar a los sentidos.

The garden has an area for an organic vegetable garden and a firepit for winter days and summer evenings. From the layout of the spaces to the scent of the vegetation, the garden is designed to stimulate the senses.







La casa tiene 530 m² interiores cubiertos dentro de una parcela de 1150 m². Está organizada en 3 plantas diáfanas y luminosas. El ascensor hace que todas las estancias sean accesibles para personas con movilidad reducida.

The house has 530 m² of enclosed space and 1150 m² of plot. It is organized in three bright and open-ai red floors. The elevator makes every room accessible for people with reduced mobility.



La planta baja diáfana y abierta y permite disfrutar de las vistas desde cada rincón.

La cocina comparte el espacio con un gran salón comedor de doble altura. Éste magnifica el espacio y dirige nuestra vista hacia el cielo azul del mediterráneo. Podremos llenarlo de personalidad al vestir sus 5m de altura con nuestra obra de arte favorita.

A large open plan living area allows you to enjoy the views from every corner. The living/dining room opens onto the sea views while the kitchen enjoys views of the mountains and the town's bell tower.

The open-plan kitchen shares the space with a large living-dining room with double height, which magnifies the space and invites our view of the blue Mediterranean sky by dressing its 5m height with our favourite work of art, we can fill it with personality.

Una suite en esta planta permite el confort de la vivienda “en planta única” o la flexibilidad de instalar un despacho con acceso independiente desde el exterior.

A suite on this floor offers the comfort of "single-storey" living or the flexibility to install an office with independent access from the outside.



La planta superior cuenta con tres suites y una master suite.

También dispone de un espacio de uso colectivo que disfruta de unas vistas inmejorables y se abre a la doble altura del comedor. Este espacio puede ser utilizado como despacho, gimnasio, una segunda sala o la función que cada usuario quiera darle. Una lavandería con zona de tendido de ropa completa la planta.

The upper floor has three suites and a master suite. It also has a space for collective use that enjoys unbeatable views and opens onto the double height of the dining room. This space can be used as an office, gym, a second room or whatever function each user wants to give it. A laundry room with a clothes hanging area completes the floor.





Mimosa Villa está diseñada con materiales de máxima calidad y revestimientos exclusivos de última generación.

La cuidadosa combinación de la iluminación natural y artificial con las texturas y los colores utilizados refuerzan el carácter mediterráneo de todo el proyecto. La elección de los materiales sumado al confort que otorga el suelo radiante hacen de este interior un lugar muy acogedor.

Los espacios de dimensiones generosas, tiene techos altos y grandes ventanales que le brindan mucha iluminación natural.

Mimosa villa is design with the highest quality materials and exclusive state-of-the-art coatings. The careful combination of natural and artificial lighting with the textures and colours used reinforce the Mediterranean character of the whole project. The choice of materials and the comfort provided by the underfloor heating make this interior a very welcoming place.

All spaces are generous in size, with high ceilings and large windows that provide plenty of natural light.

La planta sótano dispone de un amplio garaje para 3 coches cubiertos y una plaza de cortesía al exterior.

Cuenta con preinstalación de dock de carga eléctrica. Una gran sala polivalente de 37 metros útiles con baño y posibilidad de cocina para poder adecuarse a cualquier uso. La sala de máquinas y una bodega completan la planta.

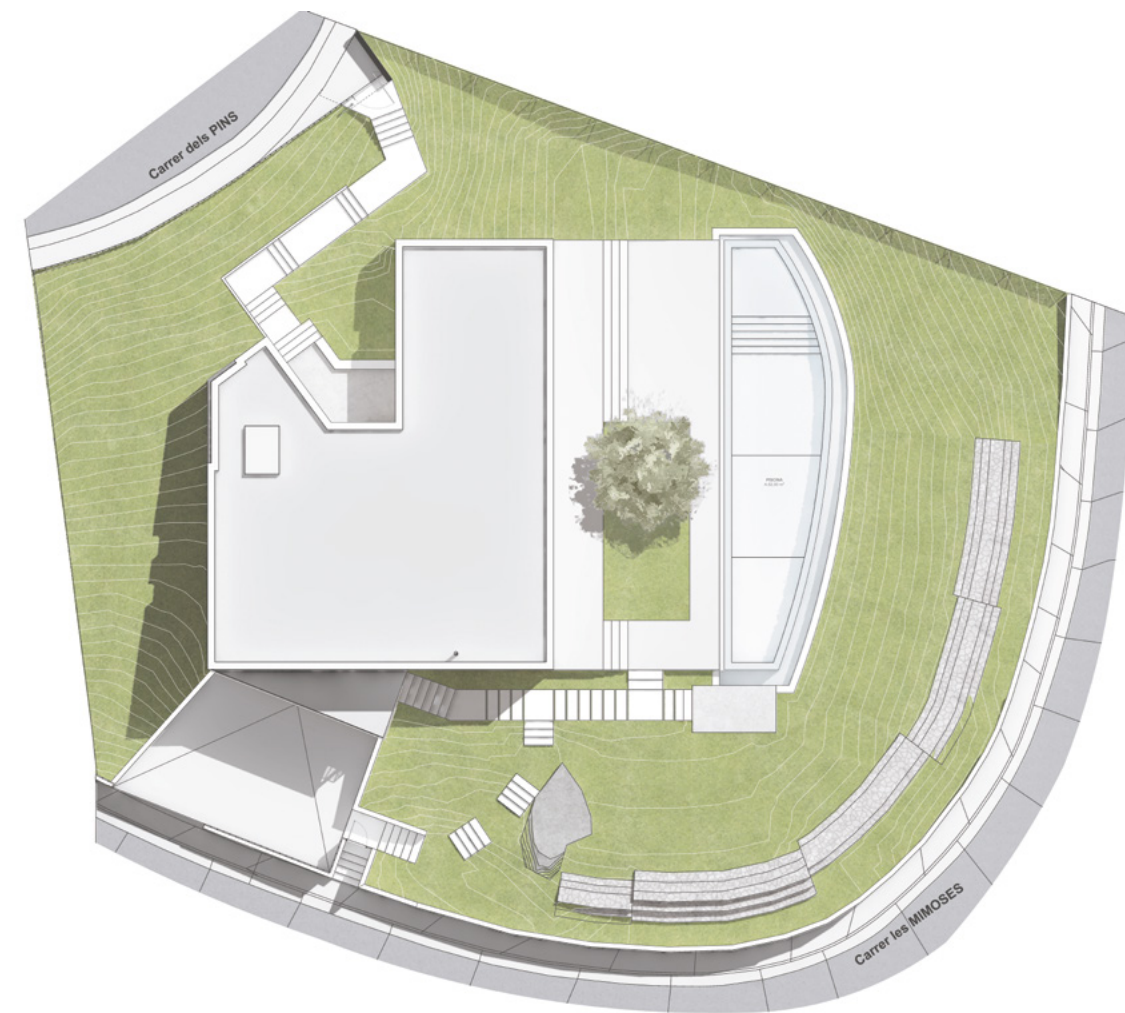
The basement floor has a large garage for 3 covered cars and a courtesy parking space outside. It has pre-installation for electric charging dock. A large multi-purpose room of 37 useful metres with bathroom and the possibility of a kitchen to adapt to any use. The machine room and a wine cellar complete the floor.





PLANOS
LAYOUTS

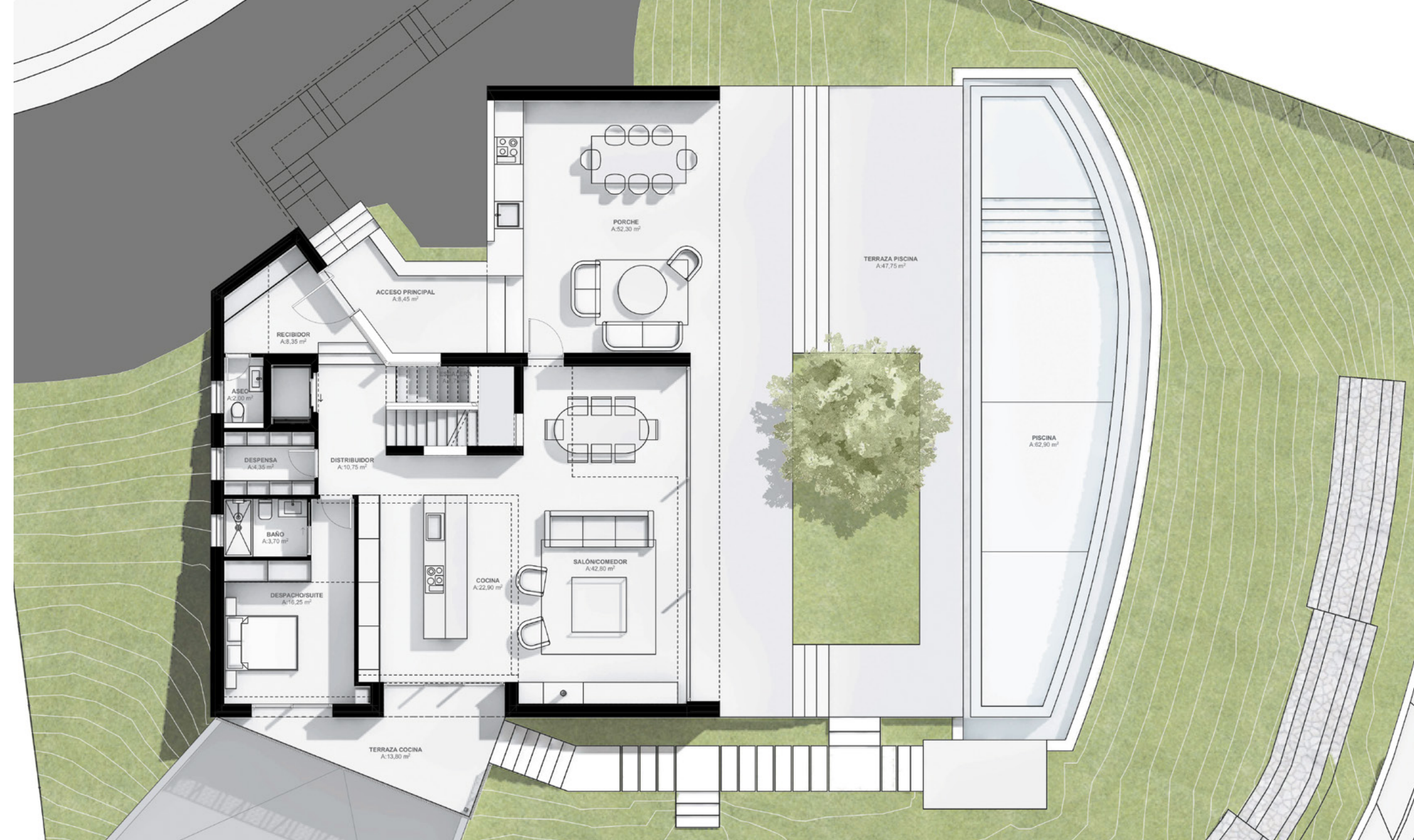
4



Planta Baja Ground floor

m ² solar	1148,00
m ² cubiertos	448,44
m ² semicubiertos	81,49
m ² piscina	62,90

Recibidor	8,35
Aseo	2,00
Escalera	7,75
Distribuidor	10,75
Cocina	22,90
Ascensor	1,80
Salón-comedor	42,80
Despacho-suite	16,25
Baño	3,70
Dispensa	4,35
Porche	52,30
Terraza cocina	13,80
Total	186,75



Planta Primera First floor

Distribuidor	16,65	
Lavadero	3,50	
Suite 1	13,95	
Baño 1	3,35	
Suite 2	13,95	
Baño 2	3,35	
Suite 3	13,50	
Baño 3	3,35	
Estar privado	19,15	
Master suite	27,55	
Baño	9,10	
Tendedero	4,15	
Balcón	12,60	144,15



Planta Sótano Basement

Distribuidor	12,35	
Sala de máquinas	8,30	
Trastero	6,85	
Aparcamiento	56,05	
Sala polivalente	37,20	
Baño	3,35	124,10





MEDITERRANEAN

LIFE



MAHER HOMES

info@maherhomes.es